

> Zaregistrujte se nyní 



www.almainclusive.com

Pomáháme mladým lidem se zdravotním postižením získat první pracovní zkušenost

> Kdo jsou uchazeči o zaměstnání?

Studenti a mladí lidé s různými speciálními potřebami, kteří mají méně než jeden rok pracovních zkušeností. Výběrový proces se skládá z 30-minutového online pohovoru. Usilujeme o poskytování příležitostí lidem z různých regionů celé Evropy.

> Kdo jsou zaměstnavatelé?

Společnosti a organizace veřejného sektoru, které se zavázaly k inkluzivitě a mají zájem o přístup k různorodým skupinám talentů. Zaměstnavatelé by měli být ochotni uspořádat návštěvy svých organizací a tam, kde je to možné, nabídnout placené stáže absolventům programu Inclusive Hub. Podporu poskytují odborníci na nábor a zapracování osob se zdravotním postižením.

> Jak Inclusive Hub funguje?

Inclusive Hub funguje ve čtyřech fázích. V každé fázi spolupracují uchazeči o zaměstnání (pokud je to relevantní, tak i jejich rodinní příslušníci nebo pečovatelé), odborníci z neziskového sektoru, vzdělávacích institucí a zaměstnavatelé. Program koordinuje Alma Career Slovakia s cílem budovat silné sítě zaměřené na zaměstnávání osob se zdravotním postižením.

1. Příprava

Uchazeči o zaměstnání se účastní online skupinových školení zaměřených na sociální a komunikační dovednosti (program ASSET), kariérního koučování a v případě potřeby také hodnocení dovedností souvisejících s jejich preferovanou pracovní pozicí. Zaměstnavatelé mají přístup k online školením a individuálním konzultacím pokrývajícím celý cyklus zaměstnávání, obohacený o praktické zkušenosti. Zaměstnavatelé také spolupracují s kouči, plánují návštěvy svých organizací a připravují se na krátkodobé stáže.

3. Stáže

Zaměstnavatelé nabízejí placené stáže. Všichni uchazeči o zaměstnání, kteří dokončili přípravnou fázi a zúčastnili se návštěv společností, mají právo podat přihlášku. Délku a načasování stáží určuje zaměstnavatel. Stážisté by měli dostávat standardní odměnu poskytovanou juniorním stážistům na částečný úvazek. Zda stáž povede k dalšímu zaměstnání, závisí na uvážení zaměstnavatele.

2. Návštěvy společností

Zaměstnavatelé organizují řízené prohlídky svých organizací, které umožňují uchazečům o zaměstnání získat přímý vhled do různých pracovních prostředí. Tyto návštěvy pomáhají kandidátům pochopit pracovní role, firemní kulturu a každodenní provoz, přičemž zároveň dávají zaměstnavatelům příležitost setkat se s potenciálními stážisty v neformálním prostředí a posoudit jejich vhodnost pro dostupné pozice. Podmínkou účasti uchazečů na návštěvách společností je absolvování alespoň 75 % přípravné fáze.

4. Hodnocení

Inclusive Hub sleduje spokojenost i pracovní výkonnost prostřednictvím kvantitativních a kvalitativních průzkumů. Anonymizovaná data jsou sdílena pro účely výzkumu v oblasti pracovní rehabilitace.

1 Příprava a výběr

Září – Leden



Registrace a výběrová řízení

První kontakt a výběr zaměstnavatelů.



Právní a systémové ukotvení

Podpis memoranda, přístup do systému www.almainclusive.com, představení kandidátů.

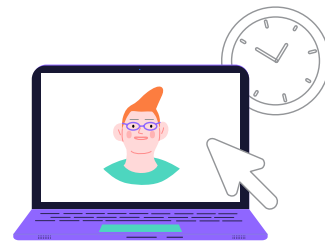
2 Vzdělávání a plánování

Únor – Březen



Konference

Výroční konference Alma Inclusive, na které sdílíme nejnovější poznatky ze světa práce.

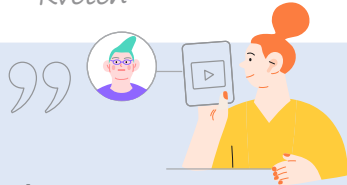


Webináře

1) Diverzita ve zdravotních znevýhodněních 2) Exkurze 3) Stáže pro lidi se zdravotním znevýhodněním s méně než roční pracovní zkušeností.

3 Exkurze a první kontakty

Duben – Květen



Cvičné pohovory

Příležitost poznat uchazeče formou výběrových rozhovorů, aniž byste měli konkrétní pracovní nabídku.



Exkurze

Návštěvy pracovišť, během nichž si uchazeči mohou vyzkoušet různé práce a poznat prostředí zaměstnavatele.

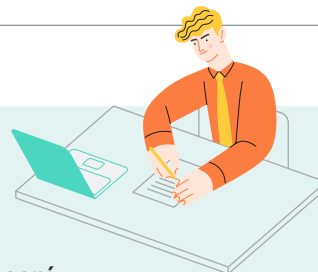
4 Stáže a vyhodnocení

Květen – Prosinec



Stáže

Zaměstnavatel může bezplatně zveřejnit nabídku placené stáže na www.almainclusive.com



Vyhodnocení

Zaměstnavatel vyplní hodnocení pracovního výkonu svých stážistů a absolvuje kvalitativní rozhovor s organizátory programu.

Doplnující informace

Uchazeči

V přípravné fázi absolvují trénink sociálních a komunikačních dovedností a pracovní koučink.

Podpora během stáží

Pracovní koučink je uchazečům a zaměstnavatelům k dispozici do 1. září.

Pracovní nabídky

Zaměstnavatelé mohou zveřejňovat nabídky stáží na www.almainclusive.com do 31. prosince.